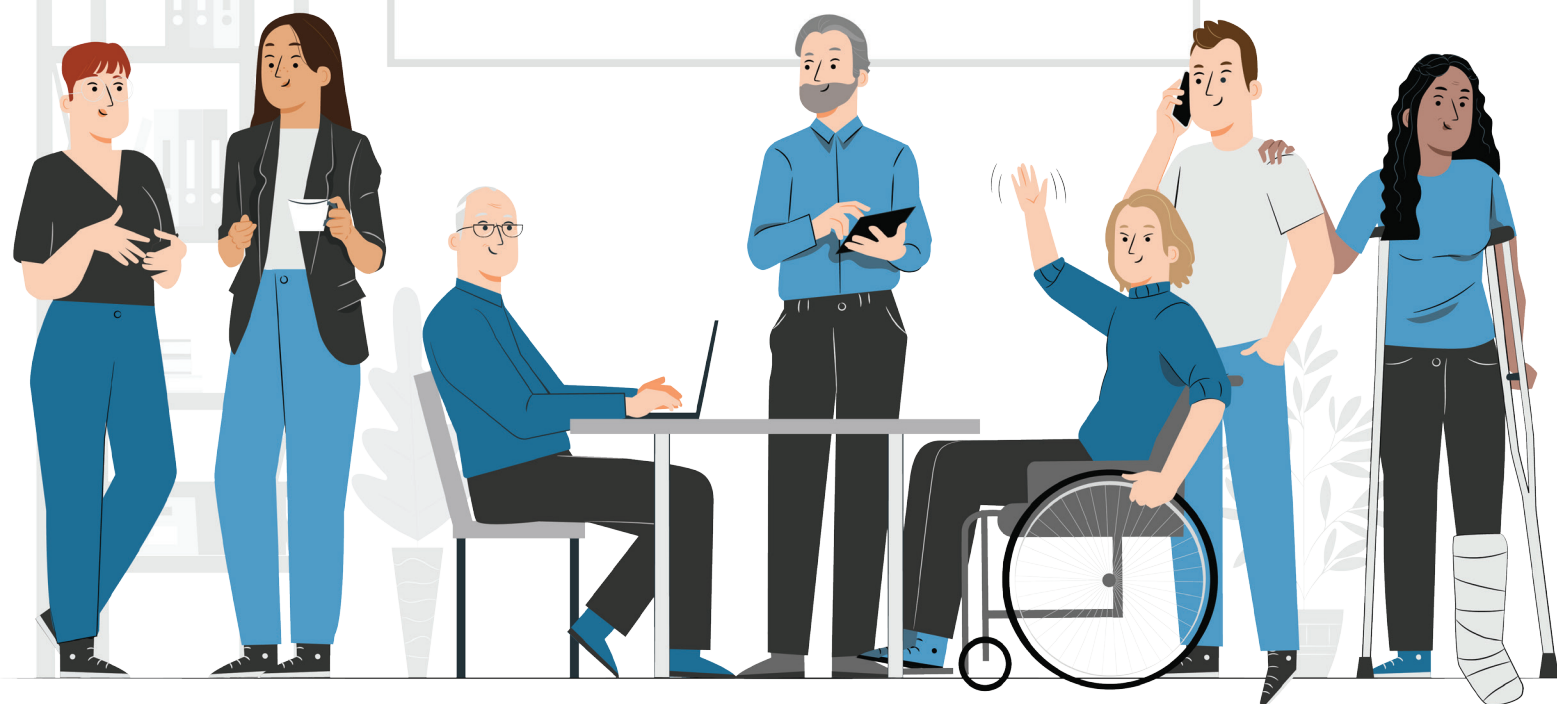


# RAPPORT RESPONSABILITÉ SOCIÉTALE DES ENTREPRISES 2021-2022



# Déclaration d'engagement



La structure de notre système de management est conforme aux exigences des normes ISO 9001, et ISO 26000 pour l'approche Responsabilité Sociétale d'Entreprise.

Grace au système de management documenté que nous utilisons dans l'organisation de notre entreprise, nous souhaitons montrer à nos clients que nous sommes en mesure de répondre à leurs exigences et à leurs attentes avec fiabilité.

Outre la fabrication de produits conformes aux exigences de nos clients, nous nous efforçons de fournir à nos clients des conseil et soutiens efficaces. L'objectif de toutes nos activités consiste à nous améliorer en permanence afin de proposer une qualité optimale dans nos produits et services, tout en respectant nos ressources naturelles et le bien commun.

Conformément à nos valeurs et notre stratégie d'entreprise, nous vous confirmons l'engagement d'APF Entreprises 54 pour le soutien des dix principes du Global Compact des Nations Unies concernant les droits de l'homme, les normes internationales du travail, la protection de l'environnement et la lutte contre la corruption.

Par ce rapport, nous exprimons notre volonté de maintenir ces principes dans la stratégie de notre entreprise, sa culture, ses opérations quotidiennes, et de les faire progresser dans notre sphère d'influence et également de participer à des projets collaboratifs faisant progresser les objectifs de développement durable (ODD).

Pour démontrer factuellement notre engagement, APF Entreprises 54 présente et communique sur le progrès de ses actions.



**Le directeur, M. LECLAIR**

Ludres, 26 août 2022

# Sommaire

Éditorial 1

APF Entreprises Ludres 2

Politique d'entreprise 3

Pilier social 4 - 7



Pilier économique 8 - 11



Pilier environnemental 12 - 15



Pilier sociétal 16 - 19



Notre niveau de contribution 20 - 21

Comité éditorial : Hélène Adrian, Laura Isidro, Michaël Leclair, Hervé Roch, Apolline Vexlard.

Conception graphique : Apolline Vexlard.





**APF Entreprises Ludres**, est présent sur le bassin Nancéen depuis 1989 et se pose comme un allié du territoire pour le développement sociétal par ses actions pour l'employabilité des personnes en situation de handicap et l'application de ses compétences dans la construction des entreprises inclusives.

L'ensemble de nos activités actuelles et à venir est conçu et développé dans un cadre de réflexion RSE, fondé sur nos quatre piliers (sociétal, social, économique et environnemental) et les Objectifs de Développement Durable ODD.

En 2021 et 2022, les équipes d' APF Entreprises Ludres se sont données les moyens pour consolider leurs offres de service telles que le secteur textile, les ressources humaines, le numérique et l'électrotechnique, en plus du développement du projet pour la biodiversité.



Laura Isidro

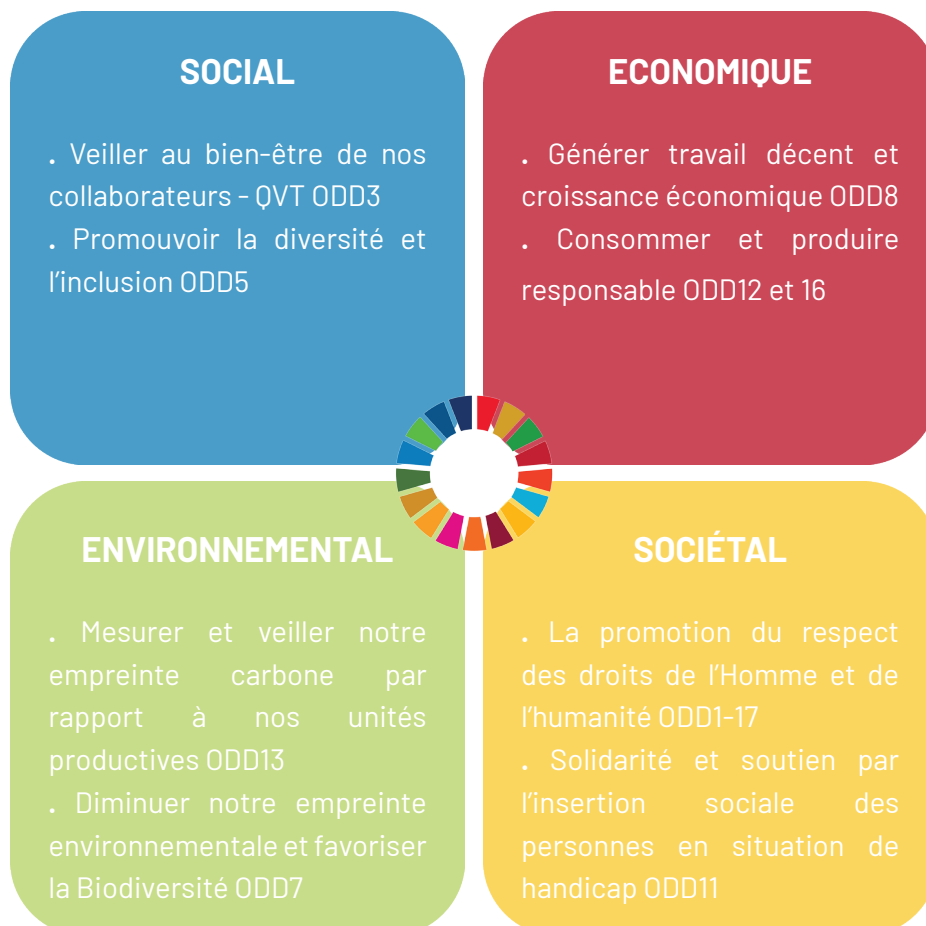


APF Entreprises Ludres se mobilise pour l'inclusion des personnes en situation de handicap, lutte contre toutes les formes de discrimination (séniors, origines, homme-femme) et favorise l'égalité de chances dès le recrutement, cela tout au long des parcours professionnels.

Nous sommes engagés pour être un acteur du développement local, nous agissons pour créer de la valeur dans nos produits et services, grâce à nos 4 piliers d'action, et la mise en place d'un PDCA dans chacune de nos activités. La qualité et l'amélioration en continu sont des engagements soutenus depuis des années dans la mise en place des systèmes de management qualité et RSE, cela nous distinguant comme partenaire stratégique de notre territoire.

L'identification et la maîtrise des risques et ses impacts sont omniprésents dans les pratiques professionnelles, tant pour suivre que pour anticiper les réglementations (sécurité, environnement, économie).

Nous rapprochons nos parties prenantes à une démarche commune de progrès, afin d'identifier les axes d'amélioration de la chaîne de production et les évolutions souhaitables en matière de protection de l'environnement, de Droits de l'Homme, de Droits de l'Humanité et de Conditions de Travail.



« APF entreprises Ludres est une entreprise solidaire avec une forte responsabilité sociétale : l'Humain est au cœur de nos actions, c'est notre conviction profonde.

Nous développons grâce à nos pratiques d'innovation sociale et durable et par nos produits et services, la compétence compensée de chacun, facilitatrice de l'intelligence et de l'inspiration collective, créatrice de valeurs ajoutées économiques, sociales et environnementales.

Nous manageons ainsi l'agilité au quotidien en recentrant l'Humain et l'entreprise au cœur de son projet, mais aussi de son environnement. »

## Michaël LECLAIR

Directeur

[michael.leclair@apf.asso.fr](mailto:michael.leclair@apf.asso.fr)

06 87 04 02 38



Acteur du développement local et du talent de chacun, nous fluidifions l'insertion sociale et professionnelle des personnes éloignées de l'emploi et renforçons la qualité de leur accompagnement.

Pour atteindre cet objectif et répondre aux attentes de nos clients, notre plateau technique reconnu sur le secteur de l'insertion nancéien accueille et évalue continuellement de nouveaux potentiels. Nous formons en situation de travail, certains vont jusqu'à l'obtention d'un diplôme. Nos domaines de compétences sont divers, nous mettons tout en œuvre pour nous inscrire sur de nouveaux projets à forte valeur d'insertion ; les prochains métiers visés sont ceux du numérique.

## Ludovic MINEL

Adjoint de Direction

[ludovic.minel@apf.asso.fr](mailto:ludovic.minel@apf.asso.fr)

06 15 03 82 17



# Pilier social

Veiller au bien être de nos collaborateurs ODD3  
Promouvoir la diversité et l'inclusion ODD5



## Développement des compétences :

. **10 Managers de proximité** ont suivi la formation d'accompagnement en management. Cette formation a permis d'apporter une meilleure performance des équipes. En 2021 l'entreprise s'appuie sur les **CQPM** pour former et impulser les capacités de nos collaborateurs.

. C'est la troisième cohorte de cette formation la première ayant eu lieu en 2013, et la 2ème en 2019 avec 16 participants.

. APF prévoit fin 2022 de s'appuyer sur **l'action de formation en situation travail** (AFEST) pour faire reconnaître les compétences de nos salariés.



## Création de la cohésion sociale et inclusion :

. **22 animations** d'ateliers sur différents sujets autour de la **biodiversité** et l'opportunité de nous retrouver ensemble pour un objectif commun.



. **6 ateliers** menés auprès de nos salariés dans le cadre de leur **accompagnement socioprofessionnel** : technique de recherche d'emploi, création CV, recherche de stage, simulation d'entretien.



**43%**

De femmes. L'index d'égalité professionnelle femmes-hommes en 2021 est de **98%** (comme en 2020)

**78%**

De personnes en situation d'handicap fin 2021

**5%**

De la masse salariale consacrée à la formation en 2021

**12**

CDDT tremplin signés en 2021

**7,94%**

D'absentéisme en 2021

Entre 2021 et 2022 nous avons ouvert 41 Nouveaux emplois :

**25**

dans le secteur textile

**7**

presta site

**7**

dans nos activités traditionnelles

Pour contribuer à l'intégration et au bien-être au travail, nous proposons 3 séances de sport en entreprise dont deux pour l'ESAT et une pour l'Entreprise Adaptée en partenariat avec la Fédération du sport en entreprise.

Suite à la dernière enquête de Climat social de 2021, **89%** des employés de l'entreprise adaptée et **100%** des usagers ESAT viennent travailler avec plaisir.



La vision de APF Entreprises Ludres a été réfléchi depuis l'humain, le développement des compétences individuelles et collectives nous donne la balance et l'impulsion nécessaire pour atteindre nos objectifs.

Nous nous appuyons sur quatre piliers de réflexion pour développer nos actions sociales et nos valeurs. Cette démarche contribue à la croissance de l'économie Grand Est tout en respectant l'environnement.

## **Laura ISIDRO**

Responsable Développement Commercial et  
Durable

**[Laura.isidro@apf.asso.fr](mailto:Laura.isidro@apf.asso.fr)**

06 49 88 91 67





# Pilier économique

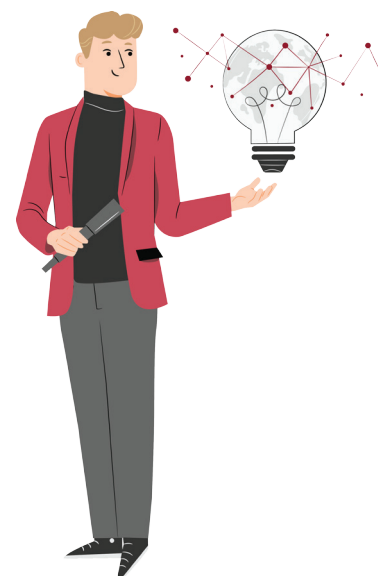
Travail décent et croissance économique ODD8  
Consommation et production responsables ODD12 et 16



## L'innovation dans nos métiers

Notre mission est l'employabilité des personnes en situation de handicap. Nous avons ainsi développé plusieurs activités dans nos ateliers et sur site client (préparateur de commandes, factotum, technicien de fabrication, agent d'entretien...).

Nous continuons à développer des activités selon les besoins du marché, du territoire et de nos clients.



## Nos objectifs

Nous nous fixons des objectifs ambitieux de recrutement et d'employabilité au sein des entreprises partenaires.

Le secteur industrie va se développer à travers la réalisation de faisceaux électriques.



APF Entreprises Ludres prépare pour l'année 2023 une offre sur  
**les métiers du numérique.**

## Le chiffre d'affaires

**2.396.269 €**

CA 2021 **Entreprise Adaptée**

**334.098 €**

CA 2021 **ESAT**

## Nos certifications

- . Pour garantir à nos clients la qualité de nos prestations, nous sommes certifiés **ISO 9001**.
- . Dans cette démarche de performance et de développement du territoire nous avons évalué notre impact dans le territoire avec **BIOM Attitude**, **82 % de notre chiffre d'affaires sont investis dans le développement durable**, au même titre nous avons opté pour mesurer notre **impact score avec 85% comme résultat**.
- . Nous sommes également évalués **ISO 26000, niveau Performance (4/5)**.
- . Notre Pôle textile a obtenu la certification **France Terre textile** et **Vosges Terre Textile**.



APF Entreprises à une vision RSE qui nous amène à centrer nos actions sur l'individu et à le mettre dans les meilleures conditions de réussite. La bienveillance passe entre autre et avant tout par le respect de la primauté de la personne. S'intéresser à l'autre, l'écouter, le respecter et rechercher avec lui ses aptitudes et ses aspirations sont souvent l'occasion de riches découvertes et de développement de son projet professionnel et de vie. Cette révélation est source d'épanouissement de la personne à son plus grand bonheur, mais aussi le nôtre et celui de nos clients et partenaires.

**Gilles GROSSE**

Responsable Commercial

[gilles.grosse@apf.asso.fr](mailto:gilles.grosse@apf.asso.fr)

06 40 34 07 41



# Pilier environnemental

Mesure relative à la lutte contre les changements climatiques ODD13  
Diminuer notre empreinte environnementale et favoriser la biodiversité  
ODD7





La Région  
**Grand Est**

APF Entreprises Ludres a souscrit au capital de Kèpos, SCIC qui a pour mission d'œuvrer à la transition écologique du territoire, est un collectif de l'**ESS** avec lequel nous avons formé un couloir écologique qui permettra l'étude, la vie et la préservation de la biodiversité. Ce couloir servira également à la sensibilisation des entreprises du Dynapôle dans l'investissement aux actions de biodiversité. Ce projet est co-financé par **AMI Entreprises** du Grand Est : devenez acteurs pour la biodiversité.



APF Entreprises Ludres accueille une ruche depuis juin 2021 afin de favoriser la Pollinisation, condition indispensable de notre alimentation.



Notre fourniture d'électricité est **100% verte**.

Consommation d'énergie électrique en augmentation de 19% (cette augmentation est due au développement et à la diversification du secteur textile).

79

Personnes sont engagées dans la mobilité douce dont 11 personnes à vélo



77%

Des déchets recyclés, dont 1% donné aux associations engagées dans des causes sociales

425 Kg

De matériaux d'emballage retournés aux fournisseurs

Chaque année, nous préparons une journée de sensibilisation et d'action autour du nettoyage de la planète dans le mouvement « **world clean up day France** » environ 30 personnes entre EA et ESAT font vivre cette nouvelle tradition.



APF Entreprises a souscrit au capital de Fibricoop (up-cycling de vêtements). Notre atelier textile participe à la réalisation de nouvelles pièces à partir d'anciens bleus de travail.



Parce que l'inclusion des personnes en situation de handicap est notre priorité, nous sommes engagés dans une politique RSE qui vise à garantir respect, sécurité, bien-être et épanouissement au travail.

Ainsi, nous accompagnons les personnes tout au long de leur parcours professionnel en intégrant les préoccupations sociales, économiques, environnementales et sociétales.

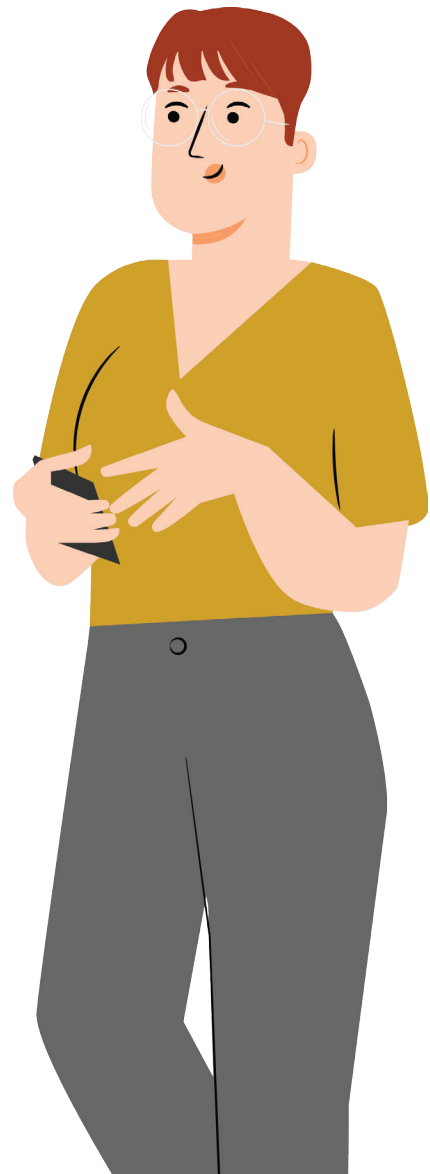
Nous mettons également tout en œuvre pour accompagner et répondre aux besoins des entreprises dans leurs projets de recrutements inclusifs.

### **Hélène ADRIAN**

Cheffe de projet développement d'activité  
d'insertion

[helene.adrian@apf.asso.fr](mailto:helene.adrian@apf.asso.fr)

06 80 72 72 24





# Pilier sociétal

La promotion du respect des droits de l'homme et de l'humanité ODD1-17  
Solidarité et soutien par l'insertion sociale des personnes en situation de  
handicap ODD11



En partenariat avec le **Service Public de l'Emploi** et l'**AGEFIPH**, APF Entreprises Ludres a organisé durant la Semaine pour l'Emploi des Personnes Handicapées un petit-déjeuner à destination des **entreprises du numérique**.

Nous avons échangé sur nos projets de développer une activité numérique et sur les possibles collaborations et partenariats.



En partenariat avec **La Maison de l'Emploi**, APF Entreprises Ludres participe à l'**accueil des réfugiées Ukrainiennes**.

Nous avons recruté à ce jour 8 Ukrainiennes sur notre pôle textile. Les recrutements se poursuivent.

Pour rendre l'employabilité de nos candidats plus efficace APF Entreprises Ludres a investi dans le logiciel **PTAH (Progression Travail Auto-évaluation Handicap)**. Cet outil nous permet d'évaluer l'adéquation entre les capacités de travail des personnes en situation de handicap avec les exigences des postes de travail. Les aptitudes des personnes sont évaluées suivant 115 capacités réparties en 5 rubriques : Aptitudes physiques, sensorielles, adaptation et tolérance de travail, autonomie et relation sociale et connaissances et ressources intellectuelles.



APF Entreprises Ludres contribue à la professionnalisation des acteurs de l'insertion : En partenariat avec le **PLIE Grand Nancy**, nous avons organisé une **journée portes ouvertes** en direction des professionnels des structures d'insertion de notre secteur.

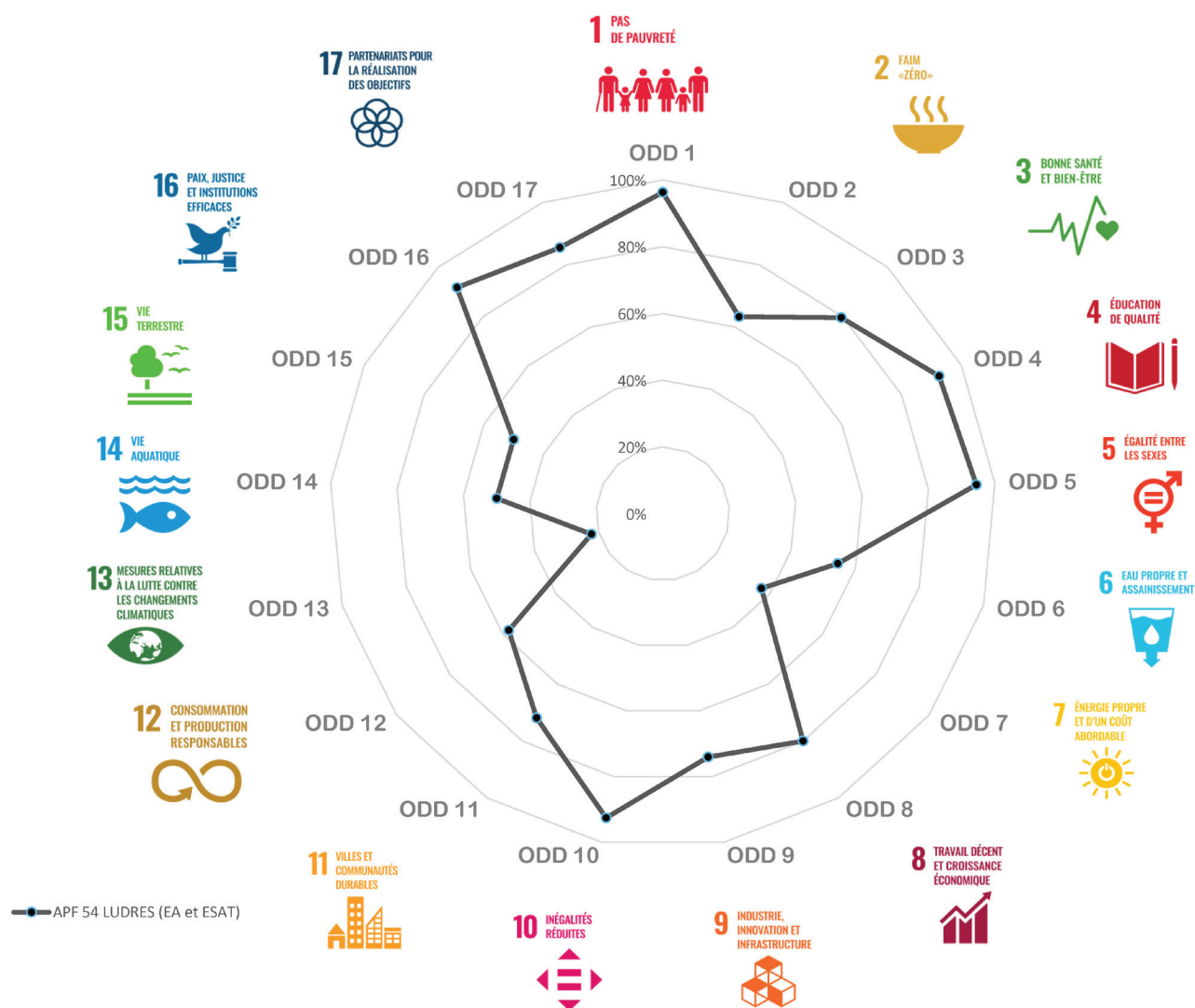
**L'objectif : faire connaître nos activités et nos métiers, créer des partenariats.**

Ce fut également l'occasion de les familiariser avec le CDD Tremplin, facilitateur d'emploi, et d'identifier les besoins en matière de recrutement.



Pour renforcer nos actions, APF entreprises Ludres est engagé dans la communication et la sensibilisation sur les réseaux sociaux. Des publications avec la mention #Objectifs de Développement Durable, nous permettent de susciter la curiosité de notre communauté sur ce sujet.

Le niveau de contribution de la démarche RSE de l'entreprise aux ODD est de : 70%  
Diagnostic BIOM ATTITUDE, APF 54 LUDRES (EA et ESAT), 07/10/21.







Retrouvez  **APF**  
**Entreprises** | Ludres sur les réseaux!  
France handicap

